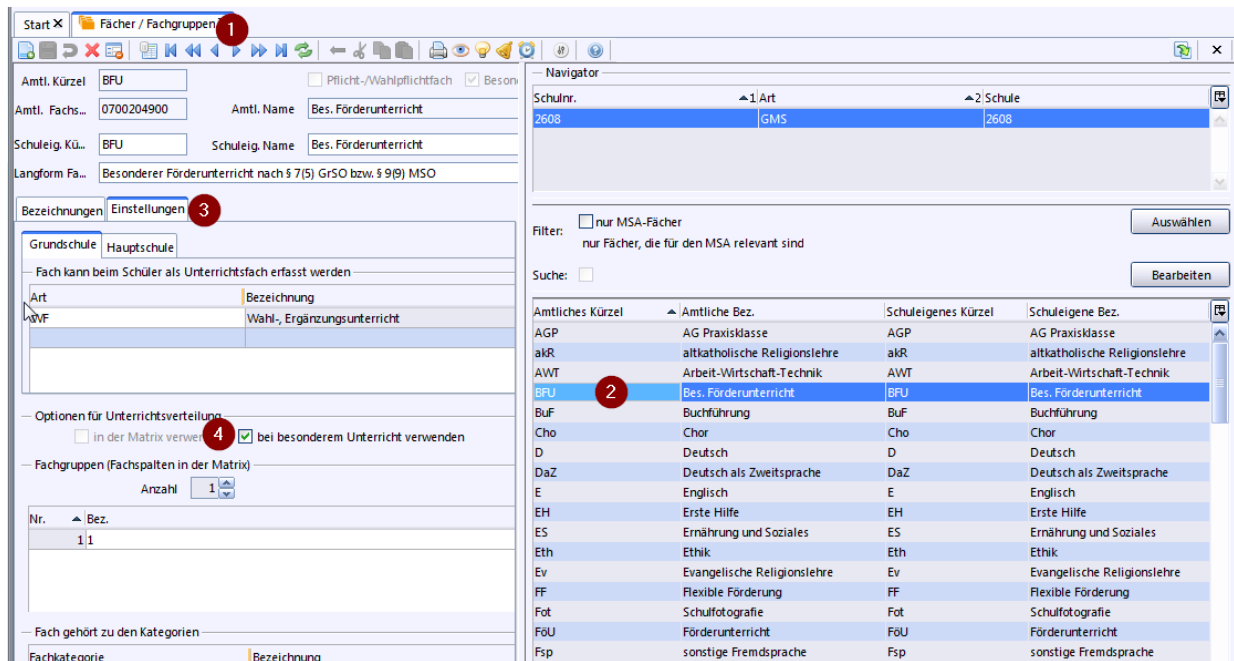
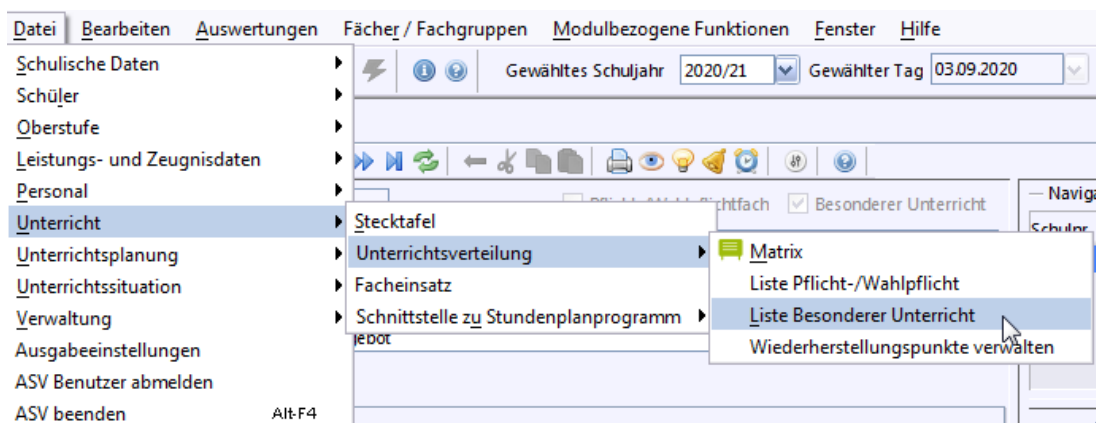


Liebe Kolleginnen und Kollegen,  
um Muss-Fehler im Rahmen der Oktoberstatistik zu vermeiden, gehen Sie bei der Verbuchung des Brückenangebotes bitte folgendermaßen vor:

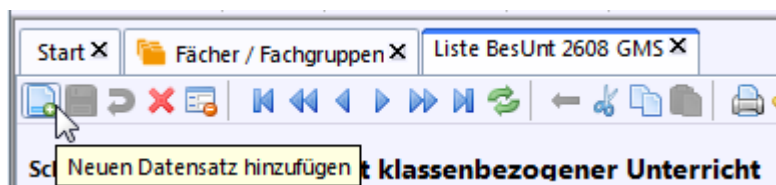
Öffnen Sie das Modul ‚Fächer‘. Wählen Sie im nächsten Schritt nun das Fach ‚BFU‘ aus und setzen Sie bei den Einstellungen den Haken ‚bei besonderem Unterricht verwenden‘, falls dies nicht ohnehin schon geschehen ist.



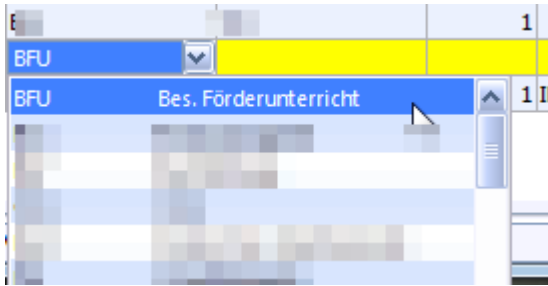
Wenn Sie nun die Liste des BU öffnen,



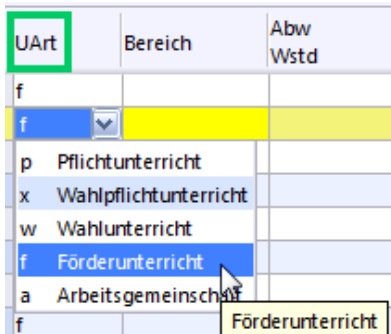
fügen Sie einen neuen Datensatz hinzu



und wählen als Fach Bfu aus:



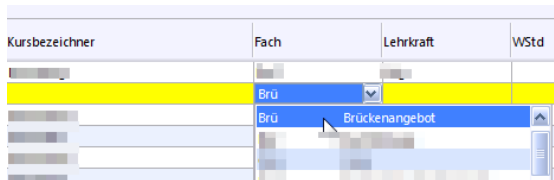
Als Unterrichtsart nehmen Sie ,f':



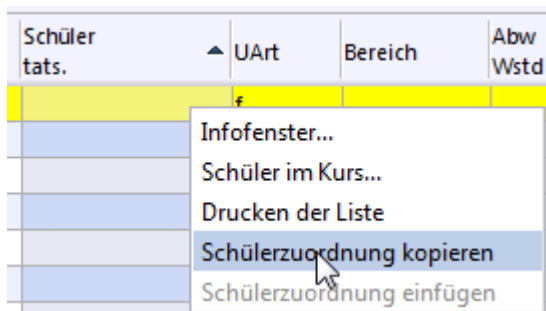
Ergänzen Sie nun die Lehrkraft sowie die Wochenstundenzahl. Sie benötigen **keinen** Abweichungsgrund sowie **keine** abweichende Wochenstundenzahl.

Sollten Sie **bereits ein anderes Fach für die Verbuchung** des Brückenangebotes gewählt haben **und** eine Fehlermeldung deswegen erhalten, lösen Sie das Problem am schnellsten wie im Anschluss beschrieben:

- Noch keine Schüler zugeordnet: Ändern Sie das Fach auf BFU beim Kurs selbst. Den Kursnamen können Sie bei Bedarf ändern, indem Sie in das Feld hineinklicken und den Kursbezeichner anpassen.



- Es sind bereits Schüler im Kurs:  
Klicken Sie mit der rechten Maustaste in die Spalte ,Schüler tats.' und markieren ,Schülerzuordnung kopieren':



Nun legen Sie einen neuen Datensatz an, wählen wie oben beschrieben das Fach ,BFU' aus und ordnen eine Lehrkraft zu. Anschließend klicken Sie wieder mit der rechten Maustaste in die Spalte und wählen ,Schülerzuordnung einfügen' aus:

